



学院交通位置

以德润身 技臻至善



成都工业职业技术学院
CHENGDU VOCATIONAL & TECHNICAL COLLEGE OF INDUSTRY

5657
在川招生代码
(国家公办)



招生 / 028-64458874
热线 / 028-64458898

地址: 成都市天府新区正兴街道
大安路818号

网址: www.cdivtc.com.cn



学院官方微信



①群 450512649



②群 452888970



①群 233407414



②群 617879724

2021

报考指南
» CANDIDATES GUIDE



成工职院
CHENG GONG ZHI YUAN

办一流高职·育大国工匠

校训：以德润身 技臻至善

学风：锲而不舍 精益求精

教风：学为人师 行为世范

校风：勿以恶小而为之 勿以善小而不为



目录 CONTENTS

● 学院概况	01
● 办学特色	03
● 专业介绍	
◎ 轨道交通学院	05
◎ 装备制造学院	07
◎ 汽车工程学院	09
◎ 建筑工程学院	11
◎ 信息工程学院	13
◎ 物流工程学院	15
◎ 财经管理学院	17
● 招生计划	19
● 订单公告	20
● 就业单位	21
● 答考生问	22
● 多彩校园	23

CONTENTS



◎成功大道



◎1号学生公寓

学院概况

>> COLLEGE OVERVIEW

学院简介

学院坐落于四川天府新区成都直管区核心地带，距离天府总部商务区2.3公里、成都科学城5.8公里，成都文创城14公里。学院肇始于1951年，2010年整合原成都铁路运输学校、成都市工业学校、成都市财政贸易学校、成都市建设学校、成都市公共交通职业中学、成都市建筑中等专业学校建立成都市工业职业技术学院；2014年新建为全日制高等职业技术学院，由成都市人民政府举办，四川省教育厅主管。

学院现有天府、财校、新都、公交等校区，占地面积730亩，校舍面积38.05万平方米，教学科研行政用房面积17.79万平方米，教学科研设备价值近亿元，图书总量70余万册，在校全日制高职学生13000余人。现有专任教师446人，高级职称占专任教师占比38.79%，硕博学位教师占比56.5%。建有高质量的校内实践教学基地35个，校外实习实训基地49个。设置城市轨道交通运营管理、工业机器人、新能源汽车、信息安全与管理等专业31个。领办四川省财经商贸专业集团，成都市现代物流、汽车、建筑、轨道等专业职教集团5个，纳入区域内62所学校112家企业和行业协会共育人才。

办学理念

学院以立德树人为根本，以服务发展为宗旨，坚持“以人为本、铸造未来”的办学理念，坚持“办一流高职、育大国工匠”的办学定位，秉承“以德润身、技臻至善”的校训，大力实施“依法治校、改革兴校、质量立校、人才强校”四大战略，建设“现代治理典范学院、人才培养创新学院、产教融合示范学院、工业文明传承学院、国际合作窗口学院”，争创中国特色高水平工科类高职院校，为四川及成都加快构建现代产业体系提供高质量的技术技能人才支撑。



◎美丽德园



◎校园一角



成都市委书记范锐平
同志到学校调研



熊宗辉院长作学院工作报告



杨兴平副省长出席全省职业院校深化产教融合校企合作现场推进会

办学特色 SCHOOL CHARACTERISTICS

学院贯彻落实中央、省委和市委部署要求，坚持“瞄准产业、对接行业、牵手企业、成就学业、创新创业、促进就业”六业并举，争做职业教育“单打冠军”，努力在四川省高质量发展大局中找位置强担当，以实际行动践行初心使命。

围绕区域发展战略，培育“大国工匠”

坚持把培育“大国工匠”作为立德树人的根本目标，加强社会主义核心价值观和人文素养、创新意识的培养，弘扬天府文化，厚植工匠精神，培养德技兼修的“时代新人”。

围绕重大产业功能区建设，走进园区办学

走进成都市重大产业功能区，在蒲江、龙泉驿、青白江、青羊、雅安分别建立5个产业学院，把学校搬进园区、把课堂搬到厂区，零距离培育人力“第一资源”。

围绕产业发展布局，打造专业集群

紧贴四川省“5+1”现代产业体系，构建轨道交通、装备制造等7大重点专业集群。扎实推进国家示范专业点1个、教育部现代学徒制试点专业4个和教育部“1+X”证书制度试点专业2个的建设。

围绕国际门户枢纽城市建设，提升国际化办学水平

对接“一带一路”和“蓉欧+”战略，着力推进巴斯夫、戴姆勒-奔驰等合作项目，创新“基于技术应用理虚实一体的国际高端技术技能人才培养模式”，入选四川省全面改革创新首批21条经验成果并向全省推广。



罗强副省长到学院调研



刘筱柳副市长到学院调研

学院整合行政企校多方资源，产、学、研并进，师资建设与人才培养并重。深入推进产教融合、校企合作，改革办学体制，创新人才培养机制。

大师引领，构建高水平师资队伍

学院现有专任教师418人，高级职称占专任教师占比39.95%、硕博学位教师占比52.63%、“双师”素质教师占比56.46%。

张永光(钳工)技能大师工作室：组建于2015年，是基于现代学徒制培养，切实加强校企合作、工学合一的人才培养模式打造的航空高级钳工技能人才培养基地，其功能主要将一部份机械制造与自动化专业学生培养成为从事高级钳工工作的技术人员。该工作室共有来自成都航利集团(中国人民解放军第五七一九工厂)的6名高级技能人才，负责人张永光大师是高级技能专家，国内航空维修钳工领域大师。



第一批“高级钳工技能大师精英班”学员与老师合影



张永光大师指导研磨实习

硕果累累，成就学子“大国工匠”梦

学院牵头领办城市轨道交通、现代物流、汽车、建筑、财经商贸等5个专业职教集团，纳入区域内62所学校112家企业和行业协会共育人才。

近年来，毕业生就业率稳定在95%以上，其中80%在成都地区就业创业。



学生社团端午节活动



我院学生参加成都地铁企业进校园活动

School of Rail Transit 轨道交通学院

学院介绍

轨道交通学院有着70余年的办学历史，源自1951年西南铁路工程局中级技术学校（原成都铁路运输学校）。共开设轨道交通运营管理、城市轨道交通运营管理、铁道工程技术、铁道信号自动控制、铁道车辆技术、铁道机车运用与维护、高速铁路综合维修技术等7个专业。现有在校生2500余人，校内专任教师62人，其中，副教授（高级工程师）及以上25人，硕士以上教师占比55%，“双师型”教师占专任教师总人数的76%，全国铁道专指委委员3人，全国优秀教师和全国职教名师各1人，校外兼职教师35人（高级9人，硕士以上7人）。

建有各类专业实训（验）室29个，实训（验）场地6100平方米设备总值6000余万元，为成都全面建成“高铁枢纽、全域轨道、地铁城市”培养轨道交通产业亟需的高素质技术技能人才。



成都市模范集体（班组）

- 国家示范专业点**：铁道交通运营管理专业被教育部、交通运输部、民航局、中国铁路总公司四部委确定为国家示范专业点
- 现代学徒制试点专业**：铁道信号自动控制专业为四川省第三批现代学徒制试点专业
- 仿真实训基地**：轨道交通虚拟仿真实训基地为省级职业教育示范性虚拟仿真实训基地
- 成都重点实训室**：城市轨道交通实训中心为成都市重点实训室
- 特色职院建设单位**：轨道交通学院是成都市特色职业院校（轨道交通）建设单位
- 成都市模范集体**：轨道交通学院获2020年成都市模范集体（班组）

专业介绍

铁道交通运营管理



主要培养：铁路、城轨、港口等大型交通运输企业以及大型企业的铁路运输部门（专用线），从事高铁与普铁行车工作与调度指挥、高铁与普铁客运组织、货运组织与服务的高素质技术技能人才。

铁道工程技术



主要培养：有铁道工程技术专业必需的文化基础与专业理论知识，较高的综合职业能力，面向生产第一线从事铁道工程施工、线路养护维修等专业技术工作的高素质技术技能人才。

城轨交通运营管理



主要培养：城市轨道交通运营企业（地铁、轻轨）站务系统，从事行车组织、客运服务、票务管理、应急处理等工作的高素质技术技能人才。

高铁综合维修技术



主要培养：有高速铁路综合维修专业必需的文化基础与专业理论知识，较高的综合职业能力，掌握高速铁路线路、路基、桥涵、隧道、信号、接触网、电力等设备设施综合维修一体化知识和技术技能的高素质技术技能人才。

铁道信号自动控制



主要培养：铁路、城市轨道交通以及相关大型企业的运营和工程部门，从事信号设备的安装、调试、检修、维护和保养等专业技术管理工作的高素质技术技能人才。

铁道机车运用与维护



主要培养：国家铁路、城市轨道交通以及相关大型企业生产一线，具备铁道机车运用、监测与维护、故障判断处理和检修能力的高素质技术技能人才。

铁道车辆技术



主要培养：国家铁路、城市轨道交通以及相关大型企业生产一线，从事铁路、城市地铁等轨道交通车辆检测与维修的高素质技术技能人才。

招生咨询群



微信公众号



成才典型

- 王清秀**：2007届毕业生，现就职于成都地铁运营有限公司运营二分公司，任槐树店站副站长。
- 罗刚**：2008届毕业生，现就职于成都地铁运营有限公司维保分公司，任工务三车间工务检修工班长。
- 邓松**：2010届毕业生，现就职于中国铁路成都局集团有限公司，任成都客运段列车长。
- 钟武静**：2011届毕业生，现就职于成都地铁运营有限公司，任副站长。
- 龚科翰**：2012届毕业生，现就职于厦门轨道交通集团有限公司运营事业部运营一分公司，任乌石浦站站长。
- 卢柯意**：2012届毕业生，现就职于宁波市轨道交通集团有限公司运营分公司，任3号线区域站长。
- 孙雷杰**：2014届毕业生，现就职于无锡地铁集团运营分公司，任值班站长。
- 杨斯羽**：2015届毕业生，现就职于成都地铁运营有限公司，任值班站长。
- 董星福**：2017届毕业生，现就职于成都地铁运营有限公司，任值班员。
- 罗小云**：2019届毕业生，现就职于中国铁路成都局集团有限公司成都北车辆段，任设备电工。

产教融合



学生风采





四川省副省长杨兴平一行视察工



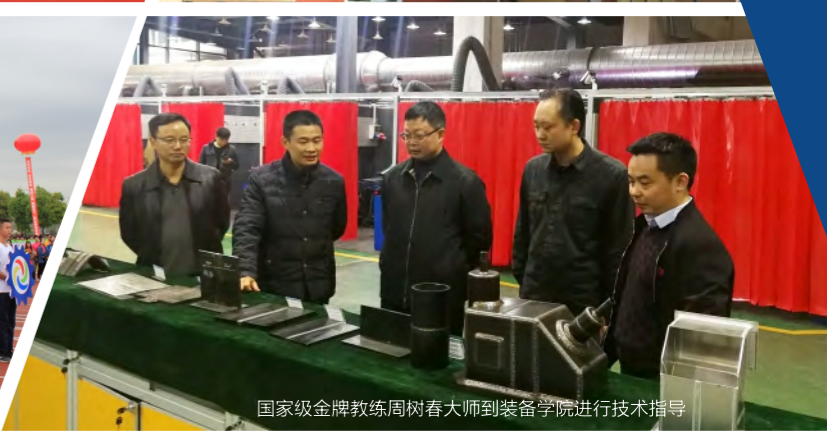
成都工业职业技术学院“五四”合唱比赛一等奖



蒲江装备制造分院



第六届校运动会装备制造学院方队入场



国家级金牌教练周树春大师到装备学院进行技术指导

Equipment Manufacturing Institute 装备制造学院



招生咨询群



微信公众号

学院介绍

装备制造学院围绕成都市产业布局，开展智能制造、智能控制的人才培养与科学研究，形成了专业的人才培养体系。深化产学研对接，与成都市经信局、蒲江县政府、成都市机械行业协会、西南交通大学、发那科机器人、吉利汽车等政、行、校、企合作，建有教育部第二批现代学徒制试点专业、四川省第一批现代学徒制试点专业、“1+X”特殊焊接技术职业技能等级证书试点专业、国家级精密生产性实训基地、四川省高技能人才培训基地、成都市重点专业、成都市重点实验室、中德（四川成都）跨企业技术培训中心、先进涂层工程中心、运动控制技术实训中心和蒲江装备制造分院、解放军5719厂校外实训基地等重大项目和人才培养中心。

师资力量雄厚。现有专任教师36人，教授1人，副教授（高级工程师）13人；博士3人，研究生学历或硕士学位20人，“双师型”教师26人。立项国家级课题2项、省级课题2项，厅局级11项，校级课题25项，承担国家科技部重点研发项目子课题1项，院部教师在各级各类杂志发表学术论文79篇，其中EI检索23篇，核心期刊29篇；已授权国家发明专利4项，实用新型专利23项。

专业实验实训设施完备。实验实训场地占地14860平米，拥有精密制造生产性实训室、增材制造实验室、机械设计综合实验室、液压气动实训室等19个专业实验实训室，钳工、车铣、数控、焊接等技能实训区10个。现有包括MAZAK九轴五联动车铣复合加工、KUKA焊接机器人、DMG五轴加工、FISTO液压气动实验平台等高精尖设备300余套，价值3800余万元。近三年，成功协办三届成都市百万职工技能大赛，两批次教育部青年教师跟岗访学项目，并为社会培养上千名钳工、车工、电工等中、高级技术人才。

人才培养质量高。近三年组织学生参加中国“互联网+”大学生创新创业大赛、四川省高职院校大学生技能大赛、四川省大学生机器人大赛等大型比赛，荣获包括一等奖在内的32个奖项，师生共同完成专利13项；学生累计荣获“国家奖学金”4人次，荣获“国家励志奖学金”93人次。毕业生深受用人单位好评，毕业生一次就业率达97%以上。



罗强副省长调研先进涂层工程技术中心

就业前景

在国家“十四五”规划的指引下，立足《中国制造2025》行动纲领，在国内加快发展现代产业体系，聚焦高端装备新兴产业，推动机器人、高端数控机床等产业创新发展的背景下，装备制造学院面向国家先进制造业集群战略，培养产业急需的应用型技术技能人才，就业前景广阔。学生毕业后可在中车集团、成都飞机工业（集团）、成都铁路局、成都地铁有限责任公司、中国航利集团（解放军第5719厂）、中国航发成都发动机有限公司、上汽通用五菱汽车股份有限公司、爱齐（成都）科技有限公司、万控集团有限公司、吉利集团成都公司、库卡机器人有限公司、三一海洋重工有限公司、成都京东方光电科技有限公司、中核集团成都海光核电技术服务有限公司、欧派智能家居有限公司、四川科伦药业股份有限公司、重庆海尔空调器有限公司、新疆其亚铝电有限公司、浙江舜宇光学有限公司、江苏长电科技股份有限公司等从事技术操作、售后维护和生产管理等岗位的工作。

机械制造及自动化专业

培养从事精密机械、智能制造领域的技术岗位，掌握机械、自动化、智能化等智能制造相关学科基础知识及应用能力，具备从事机械产品设计制造，智能设备操作，智能装备安装调试、故障诊断、维护维修，智能工厂运行、管理及系统集成等方面工作的高素质技术技能人才。



精密生产性实训基地



MAZAK九轴五联动车铣复合加工中心

工业机器人技术

培养从事工业机器人领域的技术岗位，掌握熟悉工业机器人、自动控制等行业企业相关标准及基础知识，具备从事工业机器人安装、调试、系统操作、系统集成、维护保养等岗位工作的职业能力，具备良好的创新精神、工匠精神、专业精神、劳动精神的高素质技术技能人才。



工业机器人专业学生操作实习

智能焊接技术

培养从事智能焊接技术领域的技术岗位，掌握焊接电工基础、焊接工艺、焊接质量等基本知识，熟悉焊接机器人等自动化、智能化焊接技术，具备焊接操作、焊接质量检测与控制、焊接生产管理的能力，具备从事焊接制造工艺编制及实施、生产操作和工艺技术创新等工作所需职业能力和素质的高素质技术技能人才。



蒲江装备制造分院教学



Automotive Engineering Institute 汽车工程学院



学院介绍

汽车工程学院肇始于1989年,现为“全国汽车专业骨干院校”、“教育部现代学徒制(第二批)试点院校”、“四川省创新行动计划首批院校”、“教育部汽车运用与维修专业(含智能网联汽车)1+X证书制度试点院校”、“四川省汽车运用与维修专业(含智能网联汽车)1+X证书制度大区办公室”、“成都市首批特色院校”、“成都市国际化窗口学校”、“成都市汽车专业职教集团牵头学校”,是成都市汽车与交通专业技术高技能人才培养的重要基地,是学院重点建设发展院系之一。近年来已为四川省、成都市汽车产业输送了27000名专业人才。

积极对接成都绿色智能汽车产业,构建“新能源汽车专业集群”,目前开办新能源汽车技术、汽车检测与维修技术、汽车制造与试验技术、智能网联汽车技术4大专业。现有高级工程师2人,副教授11人;成都市学科带头人3人;博士2人,高级技师及技师18人,省市教学名师6人,“双师型”教师26人。

汽车工程学院与多家国际知名500强企业建立了紧密合作关系,积极实施“对标国际、双元融合、三段培养”现代学徒制人才培养模式,坚持“依托国际资源,开展项目小班教学”,60%的学生都能够进入项目班学习。倡导“以明天的技术,培养今天的学生,适应明天的挑战”,与戴姆勒-奔驰、上汽通用、吉利控股集团、北京现代、一汽-大众、上海-大众、英国汽车工业协会、德国威斯巴登手工业协会、德国巴斯夫汽车修补漆等大型企业和培训中心签订合作协议,联合培养学生,世界500强及规模以上企业就业率97.3%。

一年一度的“汽车工匠文化节”、“汽车工程学院师生足球赛、篮球赛”、“汽车工程学院迎新晚会”已成为全院师生年度汽车文化活动的盛宴。学院“匠心车队”连续多年在中国汽车工程学会“巴哈大赛”上获奖。

就业前景

汽车工程学院围绕汽车紧缺人才需求和产业行业发展前景,坚持“以生为本”,对接“新产业、新业态、新发展”推动和构建“创新、创业、就业及升学”四维一体“全方位、多通道”的职业生涯发展支撑体系,帮助支持全体学生“高端就业、高品质就业”。

一、就业范围

立足于国家中心城市成都服务“成渝经济圈”汽车产业链,辐射“长三角经济圈”、“珠三角经济圈”,单位涵盖“新能源汽车技术领域、汽车技术领域、汽车设计制造领域、汽车金融服务领域、汽车改装与竞技领域”等,服务“奔驰、保时捷、宾利、宝马、丰田、红旗、吉利”等知名汽车品牌。

二、主要就业单位

仁孚中国(成都、广州)、中国汽车第一集团公司(成都、佛山,央企带编制)、上海汽车集团股份有限公司(成都、杭州,央企带编制)、浙江吉利控股集团有限公司、新康众集团、江苏时代新能源、成都公交集团、广汽汽车四川区域、华新汽车集团、新元素等汽车服务企业。



新能源汽车技术

培养掌握新能源汽车构造原理、检测维修方法及相关设备使用知识和技能,面向新能源整车制造、汽车修理与维护行业的汽车工程技术人员、汽车制造人员、汽车、摩托车维修技术服务人员等职业群,能够从事新能源汽车装配调整、性能试验与检测、质量检验、生产管理及技术维修服务等工作的高素质技术技能人才。



汽车检测与维修技术专业

培养适应汽车售后领域维修技术进步和服务方式变革,掌握汽车构造原理、汽车检测维修方法及相关设备使用的基本知识,具备对汽车检测、诊断、维修设备进行正确选择、运用与维护能力,从事汽车维护、汽车性能检测、故障诊断与维修,汽车售后服务管理等工作所需职业能力和素质的高素质技术技能人才。



汽车制造与试验技术

培养适应汽车制造领域技术进步和生产方式变革需要,能够完成汽车零部件制造、汽车车身制造、汽车装配与调试等工作,具备从事汽车整车及部件装配与调试、汽车车身制造、汽车性能检测、过程检验和生产技术管理等所需职业能力的高素质技术技能人才。



智能网联汽车技术

该专业培养适应汽车应用技术变革,能够完成智能网联汽车各个传感器、通讯工具、智能控制系统、智能网联汽车配套设施的装配与调试、性能检测、生产管理等工作岗位的技能,培养能够从事智能网联汽车整车及部件装配与调试、汽车原件或模块性能检测、装配过程检验和生产技术管理、智能网联汽车销售与配件管理等岗位所具备的专业技能和职业素养的高素质应用型人才。





◎建筑工程学院学子风采



◎建筑智能化



◎迎新晚会

» School of Architecture 建筑工程学院

学院介绍

建筑工程学院拥有60多年的办学历史，专业特色鲜明，在行业和企业中享有良好声誉。现开设了建筑工程技术、建筑装饰工程技术、建筑智能化工程技术、建筑经济信息化管理和电梯工程技术等5个专业，在校生规模2300余人；师资力量雄厚，专任教师65人，教授3人，副教授17人，80%的专业教师具有国家行业资格证书。



学院专业实训（实验）设施完善，配备建筑材料检测、建筑仿真、招标投标、装饰设计、BIM技术、工程测量、电子电工、楼宇智能化等多个专业实训（实验）室；建有建筑工程技术实训中心、建筑智能化实训中心、奥的斯电梯工程学院、海尔智能家居物联网产业学院、司空装饰工程产业学院，总建筑面积达8000多平方米，总价值逾3000余万元，能开展技能实训、试验研究、理实一体化教学及社会服务工作。

产教融合，实施“一园一院”工程。学院积极与大型企业对接，在雅安市荣经县办有建筑工程学院鸿林分院，可容纳学生200余人，配备工法楼、古建筑群、BIM工作室等多个实训基地。学院与四川省建筑业商会、成都市电梯协会、奥的斯电梯管理有限公司、北京美伦美墅装饰有限公司等单位校企合作，组建订单班，量身打造人才培养方案，学生就业适应性强、就业稳定性好，就业竞争力强，就业归宿感好。校企双方搭建“双元”育人平台，共享优质资源。

就业前景

建筑工程学院与二十余家优质企业签订了框架合作协议，就共同搭建实训基地、人才培养、科研等方面开展深度合作，毕业生广泛就业于央企、国企和大型民营建筑企业，2020届毕业生就业率达到97%以上，对口就业率达90%以上，输送的毕业生受到广大企业的青睐。

一、建筑工程技术专业就业方向：

四川省建筑业商会、成都建工集团、华西建设有限公司、



微信公众号



QQ招生群

中铁集团、四川建科工程管理有限公司、四川志德岩土工程有限责任公司、四川铁科监理工程有限公司、成都市建筑设计研究院、成都市勘察测绘研究院、成都地铁公司等。

二、建筑装饰工程技术专业就业方向：

四川柯演家建筑装饰工程有限公司、成都好风景家居有限公司、成都德雕装饰工程有限公司、四川鸿信建筑装饰工程有限公司、四川省酷家乐装饰有限公司、家和装饰工程有限公司、成都瑞和居装饰工程有限公司、深圳瑞豪装饰工程有限公司等。

三、建筑智能化工程技术专业就业方向：

海尔股份有限公司、中国铁路成都局集团有限公司、成都品创家居有限公司、四川九维大树家居科技有限公司、中海物业有限公司、四川通用物业管理有限责任公司、成都智普利科技有限公司、四川成安消防工程有限公司等。

四、建筑经济信息化管理专业就业方向：

四川兴诚信工程造价事务所有限公司、四川时代信建工程管理有限公司、四川铁科建设监理有限公司、成都思纬工程咨询有限公司、成都孺子牛工程项目管理有限公司、成都正合地产顾问股份有限公司、四川坤良工程管理有限公司、中天建设集团有限公司西南分公司等。

五、电梯工程技术专业就业方向：

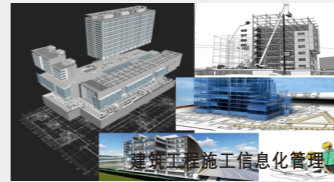
（一）、成都市电梯协会订单班：上海三菱电梯有限公司、蒂森克虏伯电梯（中国）有限公司、通力电梯（中国）有限公司、康力电梯股份有限公司、成都吉高电梯工程有限公司、成都九信电梯有限公司等成都市电梯协会100余家会员单位。

（二）、OTIS（奥的斯）电梯订单班：入学面试成功即签订就业合同，顺利毕业100%到奥的斯电梯管理（中国）有限公司海内外分公司就业，如新加坡、北京、深圳、成都、杭州、福州等地分公司。

建筑工程技术

培养适应建筑工程领域技术进步和生产方式变革以及社会公共服务需要，“能管理、懂技术、会施工”，具备从事建筑施工现场专业人员所需职业能力和素养的高素质技能型人才。

职业发展方向：建筑工程师、BIM工程师、监理工程师、项目经理等。



◎建筑工程施工信息化管理

建筑装饰工程技术

培养在建筑领域内从事建筑室内外设计、施工、管理等工作，具备绘图、方案、项目管理、概预算等知识和技能，具有“强设计、懂技术、会管理、能操作”的高素质应用型人才。

职业发展方向：室内设计师、整装定制设计师、软装设计师、造价工程师、装饰工程高级技师、装饰工程工长、项目经理等。



◎学生毕业设计作品

建筑智能化工程技术

建筑智能化工程技术专业是适应建筑领域新发展业态的复合型专业，通过与海尔公司进行深度校企合作，培养掌握智能安防、智能消防、智能家居、网络与综合布线、智能家居系统集成的基本知识和技能，具备智能家居系统的设计、安装、调试、操作与维护能力的紧缺高素质技术技能人才。

职业发展方向：智能家居系统集成工程师、智能家居系统调试工程师、智能家居安装售后工程师、安防工程师、消防工程师、建筑智能化项目经理等。



◎智能家居

建筑经济信息化管理

建筑经济管理专业主要培养具备从事建筑经济管理（招标投标、合同管理、工程财务）、全过程工程造价管理（工程造

价编制与控制、工程审计）、工程项目管理（资料员、材料员、劳务员）、建筑工程信息化管理（BIM造价、BIM5D管理）等岗位工作的职业能力，为建筑企业、房地产开发企业、设计



单位、工程咨询企业、政府造价管理部门等培养“懂经济、会管理、精技术”的高素质复合型人才。

职业发展方向：造价工程师、建造师、招标师、投标咨询工程师、BIM工程师、项目经理等。

电梯工程技术

成都市电梯协会订单班：本专业与成都市电梯协会、大型电梯企业深度合作，为确保学生毕业即就业，入学即组建成都市电梯协会订单班。面向建筑安装业的电梯安装与调试、电梯



维护与保养、电梯检验检测、电梯管理和电梯营销等岗位，培养具备良好的创新精神、工匠精神、专业精神、劳动精神的高素质技术技能人才。

职业发展方向：电梯维保技师、电扶梯技术工程师、项目主管、区域经理等

OTIS（奥的斯）电梯订单班：针对世界500强企业奥的斯电梯管理（中国）有限公司（全球最大的电梯设备供应商与服务商）培养具有电梯安装、调试、维保、电梯工程项目管理等专业知识和核心职业技能；具备电梯行业职业资格，有一定专业拓展和创新能力，适应电梯行业发展的高素质技术技能人才。



职业发展方向：电梯维保技师、电扶梯技术工程师、奥的斯项目主管、奥的斯区域经理等。



2020年11月24日参观中兴通讯成都工职院ICT人才培养基地



©2020年迎新文娛晚会



©网络集成实训室



©2020年全国职业院校技能大赛高职组网络系统管理赛项三等奖



©社团活动

College of Information Engineering 信息工程学院



招生咨询群



微信公众号

学院介绍

信息工程学院服务成都市“5+5+1”重点产业，着力培养高素质技术技能创新创业人才。现有教师46人，其中教授3人，副教授22人，全国名师、全国优秀教师和省市专家6名，成都市技能大师1人；具有博士3人、硕士学历28人，90%以上为双师型教师。学院教师获得教育部教学能力大赛一等奖、省五一劳动奖章、省级教学成果奖等多项荣誉。拥有领先的5G移动通信和传输实验室（中兴通讯），苹果iMac、网络安全、网络综合布线、物联网、智能家居等实训室12个，价值2亿多元。拥有成都市“信息技术名师工作室”和“信息技术技师工作室”。

三年来，承办国家级、市级等技能赛项两项，学生参加各级技能大赛，获国家级、省、市专业技能大赛一等奖40余人，二等奖43人次。

学院与新华三、安恒、奇安信、中通服、成都云图睿视科技有限公司等一批优质规模企业签订校企合作协，积极开展订单班培养，为学生就业创造了良好的条件。

主要就业企业

华为公司、中兴公司、华三公司、中国移动、中国电信、中国联通、中国通信服务公司、锐捷网络公司、神州数码公司、360企业安全集团、北京永信至诚公司、北京天融信公司、福建新大陆科技集团等企业四川分公司，中电科集团网信安信息产业基地公司、睿峰科技公司、成都优奈特公司、成都互联神州网络技术公司、四川精睿数安公司、成都博讯信息产业公司、四川华体照明公司、成都千嘉公司、成都智捷利公司、北京华航唯实公司、中国铁通公司、中兴集团下游服务公司等信息通信设备商、运营商和服务商。



中兴·成都工职院ICT人才培养基地、中兴通讯学院授权培训中心

信息安全技术应用专业

培养目标：培养具有互联网精神和创新意识，具备网络及信息系统的部署、配置及安全管理能力，掌握网络攻防技术，系统风险评估和灾难恢复技术，能够根据客户需求制定相应的安全策略和防御措施，保障网络与信息系统安全、稳定运行的高素质技术技能型人才。



©云存储与容灾实训室

物联网应用技术专业

培养熟悉物联网行业标准及基本知识，具备物联网工程项目管理、物联网系统部署与运维、物联网应用软件开发与测试、物联网产品营销与技术支持等职业能力，具有良好的团队协作精神、创新创业意识的高素质技术技能人才。



©物联网实训室

现代移动通信技术专业

培养满足国家5G应用战略目标，符合5G产业建设和发展要求的、具备移动通信网络优化、移动通信设计与监理、移动通信工程



©网络一体化教室

开通和管理等方面能力，能承担5G移动网络设计、优化和移动通信工程领域建设、服务及管理一线工作的高素质技术技能人才。

产品艺术设计专业

是学院特色专业，是艺术与技术结合的一个综合性专业，集文化创意、艺术设计和计算机技术于一体，着力塑造学生“跨职业”综合素养与专业技能，培养兼具文化创意、设计能力与计算机辅助设计技术的跨界高级实用性人才。本专业毕业生主要面向文化创意公司、新媒体设计公司、模型制作公司、产品造型设计公司、制造型企业等领域实现高质量就业，从事产品外观设计、New media设计、展示设计、UI设计、电脑绘图、模型Making、人机分析与测量等相关工作。



©产品艺术设计专业

移动应用开发专业

培养具有良好的职业道德、创新精神和创业能力，熟练掌握桌面与移动应用的开发、测试及维护等实际工作的基本技能，面向桌面软件与移动应用开发的相关行业一线岗位的高素质技能型和应用型、可持续发展的软件技术专门人才。



©移动应用实训室



◎ 2020年物流工匠文化节活动

物流作业方案设计与实施赛项

教育部、工业和信息化部、国家民族事务委员会、民政部、财政部、人力资源社会保障部、住房和城乡建设部、交通运输部、水利部、农业农村部、商务部、文化和旅游部、国家市场监督管理总局、国家粮食和物资储备局、中国民用航空局、国家中医药管理局、共青团中央、中华职业教育社、中国职业技术教育学会、中华全国供销合作总社、中国石油和化学工业联合会、中国物流与采购联合会、中国纺织工业



◎ 学生参加全国智慧物流作业方案设计与实施大赛荣获二等奖

»Logistics Engineering College 物流工程学院



招生咨询群

学院介绍

物流工程学院自2003年开办物流专业以来，办学规模逐年扩大，专业特色鲜明，在行业和企业中享有良好声誉，是教育部确定的首批“全国物流人才培养基地”，2017年荣获由中国物流城市联盟、物流时代周刊颁发的“最受物流行业欢迎的五十所院校”奖。现开设了物流管理、报关与国际货运、冷链物流技术与管理等3个专业，在校生规模1370余人；师资力量雄厚，专任教师28人，教授（博士）1人，副教授10人，硕博学位19人，16人具有国家行业资格证书。



◎ 学生前往综合保税区专业认识实习

学院专业实训（实验）设施完善，现已建成全国一流的物流实训基地。基地涵盖跨境贸易与国际物流培训中心、一体化冷链物流技术培训中心、智慧仓配技术培训中心、供应链仿真与管理培训中心四大功能模块，包括智能机器人拣选、国际物流实训、冷链物流技术等18个实训功能区，总面积达6000平方米，总投资逾1800万元，有近800个工位，企业投资300万建成开放式物流创新实验中心，可开展仓储作业、运输作业、叉车技能、物流信息竞赛、国际物流、供应链管理等多项教学与培训、技能竞赛、实验研究、创新创业及社会服务。

学院践行产教融合理念，深入实施“一园一院”人才培养工程。学院积极与大型企业对接，在成都市国际铁路枢纽青白江区办有国际产业学院，可容纳学生300余人，学生走进国际铁路港部分企业进行工学交替，共享双方优质资源，搭建“双元”育人平台，畅通学生实习就业渠道，着

力培养物流管理、报关报检、国际货运代理、冷链物流、跨境电子商务等青白江区产业发展急需高端技术技能人才，目前与沃尔玛、苏宁、京东、顺丰等企业合作开办订单教学班，历届毕业生主要就业于DHL敦豪国际航空快件有限公司、京东、顺丰、苏宁、成都铁路局、创源货代、川航物流、丹马仕环球物流、国药器械等大型知名企业，连续三年毕业生就业率达95%以上。

就业前景

（一）现代物流管理专业

毕业生主要在商贸流通企业、生产制造企业、第三方物流与快递等企业从事物资采购、仓储与配送管理、运输组织管理、物流信息处理等工作。主要就业于苏宁、京东等电商型物流企业的配送管理岗位，风神、一汽等生产型企业物流部门的仓储管理岗位，DHL、顺丰、申通等第三方物流企业的单证、数据分析、场控、客服等岗位。



◎ 物流文化展厅

（二）关务与外贸服务专业

关务与外贸服务专业与青白江国际铁路港、双流航空港等区域的国际物流、货运代理、关务服务等企业建立了实习合作关系。主要合作单位有DHL敦豪国际航空快件有限公司、成都创源国际货运代理公司、成都联洲国际物流有限公司、景鸿国际物流有限公司、成都利耀国际物流有限公司、丹马士环球物流有限公司成都分公司、四川盛合义供应链管理有限公司等。

（三）冷链物流技术与专业

随着我国城市化进程发展和人民生活水平不断提高，对食品品质要求越来越高，新冠疫情进一步促进了生鲜电商的发展，在此背景下，冷链物流迎来井喷式发展，是极具发展潜力的物流细分领域之一。目前我院已与成都银犁冷藏物流股份有限公司、盒马鲜生、苏宁生鲜仓、京东生鲜仓等人才需求巨大的企业建立合作关系，共同致力于冷链物流人才的培养。毕业生可在生鲜电商企业、连锁超市、第三方物流企业从事冷链仓储管理、冷链运输管理、冷链物流营销等工作。



◎ 自动化立体库实训



◎ 学生罗心雨荣获中华人民共和国第一届职业技能大赛货运代理赛项铜牌



◎ 产业工人和物流学生同台竞赛

现代物流管理专业

本专业培养具备现代物流管理理论知识，掌握物流运营组织与管理技能，能熟练运用现代物流技术从事物流生产过程的操作、组织与管理工作的的高素质技术技能型人才。



◎ 国际贸易模拟实训

关务与外贸服务专业

本专业服务国家对外开放战略，为成都外贸进出口物流人才培养提供有力支撑，以“蓉欧+”东盟铁路联运、铁路班列货运业务和双流、天府国际机场的国际航空货运业务为载体，掌握货物贸易进出口操作，货物进出口海关报关，货运代理操作等相关知识和技能，培养具有国际视野、热爱祖国、吃苦耐劳的高素质高技能人才。



◎ 冷链物流实训室

冷链物流技术与专业

本专业是我院在省内率先开设的特色物流专业，本专业培养具备经济管理基本素养和物流管理通用知识与技能，又懂得制冷原理与技术、商品检验检疫、商品储藏与保鲜等理论和方法，能在冷链物流企业，大型商超、生鲜电商等商贸流通企业中从事冷库管理、冷链运输与配送管理、冷链物流组织与运营管理、冷链物流市场营销等工作的高素质技术技能型人才。



液晶显示屏多媒体实训室



多功能实训室



ERP实训室

Financial Management Institute 财经管理学院



招生咨询群



微信公众号

学院介绍

财经管理学院致力于培养面向现代金融新兴先导性服务业以及社会管理领域的财会、金融、电子商务技术技能型创新人才，形成了会技术、懂产业、重应用、宽口径、深就业的人才培养特色。开设有大数据与会计、会计信息管理、保险实务、电子商务、跨境电子商务、金融科技应用等专业，初步形成特色鲜明、紧密结合就业岗位需求的数智商科专业群。毕业生80%以上在成都地区就业，专业对口率70%以上。

学院深化校企合作，采用“共建、共享、共育”方式，与中联集团、新道科技、金拱门、江泰保险、成都市中小企业服务中心、成都市跨境电商协会、成都市代理记账协会、清华大学电子商务工程实验室、北京中清研信息技术研究院、益达（广州）教育科技有限公司、中教畅享（北京）科技有限公司等行业领军企业共建新商科实践示范基地，引入大数据、增强现实、云平台、财务智能机器人等技术，建有新道学院、互联网智慧财经中心、财经智慧教育创新中心、财税一体化实训中心，阿里巴巴跨境电商人才培养基地、商品采编基地、电子商务综合实训基地，实训室总面积3000余平米，硬件设备价值2000余万元。

学院是教育部新商科智慧学习工场建设单位，四川省“三全育人”综合改革试点院（系），四川省骨干职教集团建设单位，中国财经教育论坛副理事长单位，全国跨境电商综合试验区职业教育集团理事单位，牵头引领省、市财经商贸类专业、师资、课程及实训基地建设。

学院主持厅局级及以上科研课题7项；校企联合开展横向课题研究5项，出版教材10余部、专著1部；公开发表学术论文50余篇；获得国家专利5项、软件著作权1项并已完成成果转化；拥有校级高水平科研团队1个；学生在国家级、省级比赛中获奖10余项。

现有专兼职教师58名，其中硕士32人，副高及以上30人，双师素质教师27人，注册会计师、注册税务师、高级会计师、高级商务策划师、高级移动互联网营销师等15人，全国财指委高职教指委委员1人。

就业前景

随着互联网+经济的持续发展，新时代经济对财经商贸类专业的人才需求一直都处于一种上升的趋势，企事业单位有长期需求，该专业群毕业生出口好，就业面广、市场需求量大且稳定、工作环境佳、薪资待遇高、发展平台好，是现代企事业单位、社会团体必须的技术技能型管理人才。



大数据与会计专业

培养德、智、体、美、劳全面发展，主动适应新经济变革与财务数字化转型，掌握会计数字化核算、投融资管理、大数据分析与应用的基本技能与方法，适应产业经济提质增效和服务地方经济发展，具备从事企业数字化财务、为企业适应竞争所需的决策支持工作的新经济财务管理职业能力和高素质创新型技术技能人才。面向一、二、三产业中的中小企业等相关单位就业，从事出纳、物资管理、数字财务核算、纳税申报与管理、财务成本管理、财务数据挖掘与分析等工作。



财税一体化实训室

保险实务专业

培养德、智、体、美、劳全面发展，具备一定金融、保险理论知识，熟练掌握保险业务的具体方法和操作技能，具有创新精神和良好的综合职业素养，从事保险客户服务与管理、保险产品营销、保险经纪业务、风险咨询、组训管理等工作的技术技能型人才。

会计信息管理专业

培养德、智、体、美、劳全面发展，具有爱岗、敬业、诚信职业素养和创新精神，具备互联网+会计信息管理知识和会计基础理论，具备熟练应用会计信息系统进行财务业务税收一体化处理能力，具备从事企业会计、会计信息系统管理等工作所需职业能力和素质的高素质技术技能人才。本专业面向企业会计业务核算、财务管理、会计信息系统管理及会计信息系统实施维护等岗位群，从事会计信息处理与应用、会计信息系统管理、会计信息管理系统的实施及维护等工作。



智能核算实训室

电子商务专业

本专业与北京中清研信息技术研究院有限公司、清华大学电子商务国家实验室等企业、机构合作，构建“校企双主体协同育人”的人才培养模式，培养德、智、体、美、劳全面发展，践行社会主义核心价值观，熟悉互联网和相关服务业、批发业、零售业等中小型公司的电商领域的行业企业相关标准及基础知识，具备从事电商视觉设计、电商运营、营销推广、客服、物流操作等相关业务岗位的职业能力，具有良好的创新精神、工匠精神、劳动精神的高素质技术技能人才。



跨境电子商务综合实训室

跨境电子商务专业

本专业依托学院的全国跨境电子商务综合试验区、职教集团理事单位的优势，联合北京中清研信息技术研究院、阿里巴巴集团等大中型跨境电商企业，培养德、智、体、美、劳全面发展，践行社会主义核心价值观，熟悉互联网和跨境电商行业企业相关知识及职业标准，能够在跨境电子商务领域从事跨境电商视觉设计、运营、营销推广、客服、物流等一线工作岗位，具有良好的创新精神、工匠精神、劳动精神的高素质技术技能人才。

金融科技应用专业

本专业面向银行、保险企业、证券公司及互联网金融企业、金融科技企业，培养德、智、体、美、劳全面发展，具有良好职业道德和人文素养，践行社会主义核心价值观，熟悉区块链、大数据、云计算、人工智能等新技术基本概念、原理，掌握智慧银行、证券科技、保险科技等金融科技应用场景相关业务操作、分析、运营与运维的金融科技综合应用能力，培养从事产品营销、业务服务、平台运营、项目实施、客户服务等工作的高素质技术技能人才。



电子商务营销实训室

成都工业职业技术学院 2021年高职分省分专业招生计划表

▶学院招生代码：四川省 5657 重庆市 9617 贵州省 0281 ▶培养层次：专科 ▶学制：三年

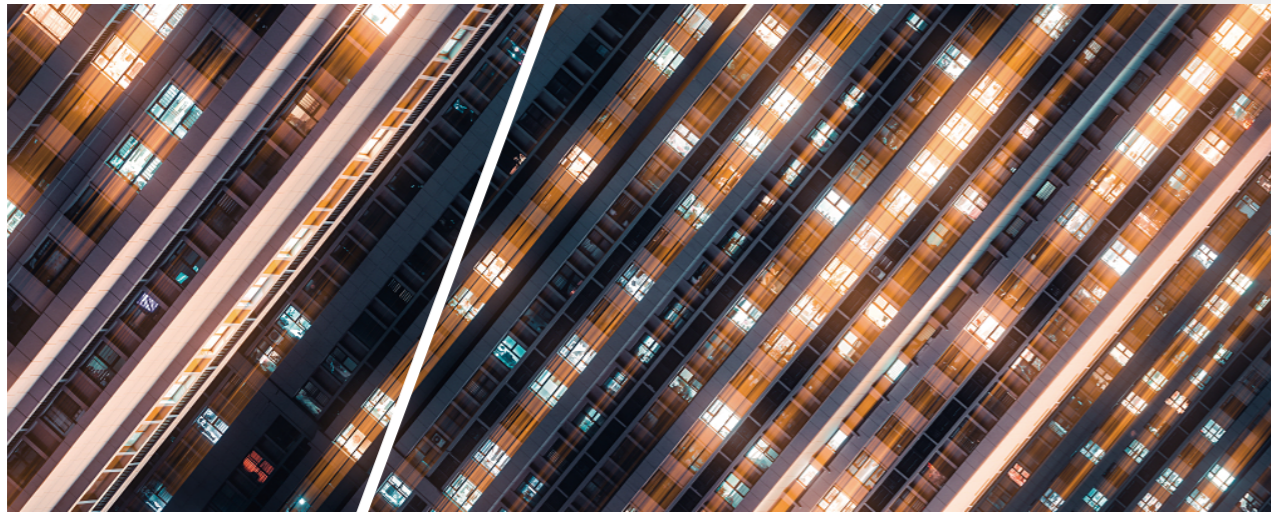
系别	专业	省编 专业 代号	招生计划							收费标准 (元/年)		
			普高				对口 高职		小计			
			四川		重庆		贵州				计划	类别
理	文	理	文	理	文							
轨道交通学院	铁道交通运营管理	01	28	28	5	5				66	4100	
	城市轨道交通运营管理	02	40	40	10	10				100	4100	
	铁道信号自动控制	03	50	50	5	5	5	5		120	4100	
	铁道工程技术	04	65	65	5	5	5	5		150	4100	
	高速铁路综合维修技术	05	50	50	5	5	5	5		120	4100	
	铁道机车运用与维护	06	50	50	5	5	5	5		120	4100	
	铁道车辆技术	07	40	40	5	5	5	5		100	4100	
装备制造学院	机械制造及自动化	08	65	15					28	加工制造类	108	4100
	工业机器人技术	09	35	15					16	加工制造类	66	4100
	智能焊接技术	10							14	加工制造类	14	4100
汽车工程学院	新能源汽车技术	11	45	55							100	4100
	汽车检测与维修技术	12	30	37							67	4100
	汽车制造与试验技术	13	16								16	4100
	智能网联汽车技术	14	45	50							95	4100
建筑工程学院	建筑工程技术	15	24	40					10	土木水利类	74	4100
	建筑装饰工程技术	16	20	40					10	土木水利类	70	5500
	建筑智能化工程技术	17	30	40					20	信息一、二类	90	4100
	建筑经济信息化管理	18	10	20					10	土木水利类	40	4100
	电梯工程技术	19	30	40					20	信息一、二类	90	4100
信息工程学院	移动应用开发	20	15	3							18	4100
	信息安全技术应用	21	18	3							21	4100
	物联网应用技术	22	9	3							12	4100
	现代移动通信技术	23	14	3							17	4100
	产品艺术设计	24		10							10	6000
物流工程学院	现代物流管理	25	40	80					29	财经商贸类	149	3700
	关务与外贸服务	26	18	48							66	3700
	冷链物流技术与管理	27	8	18							26	3700
财经管理学院	大数据与会计	28	35	30							65	3700
	保险实务	29	6	6							12	3700
	会计信息管理	30	39	30							69	3700
	电子商务	31	36	25							61	3700
	跨境电子商务	32	20	15							35	3700
	金融科技应用	33	20	20							40	3700
	合计		956	964	40	40	25	25	157		2207	

备注：1.学校招生代码、招生专业、招生人数等以四川省教育考试院统一公布的为准。
2.收费标准以物价部门核实公布的为准。

就业单位 EMPLOYMENT UNIT

考生问答

>> EXAMINEE PROBLEM



◎校园双选会

1 学院的办学性质?

成都工业职业技术学院是由成都市人民政府举办，四川省教育厅主管的一所公办全日制高等职业技术学院。

2 填报志愿需注意什么?

考生想提高被我院录取几率，在志愿填报时需注意以下问题：

(1) 我院的志愿填报属于专科批次，四川省招生代码为5657；

(2) 在填报学校志愿时，应将我院填在A志愿位置，这是依据投档的“位次优先”原则；

(3) 在填报专业志愿时，应将期望的专业填在第一位次，满选专业，并选择“服从调配”，当分数达不到第一位次专业录取线时，在后面顺位的专业内递补，所有专业志愿均不满足的考生，可调剂到其他专业，这是依据投档的“遵循志愿”原则。

3 学生入学后可否调整专业?

新生进校后一学期，可以提交调整专业的申请，按学院的调整专业相关政策规定进行调整，学院不收取任何费用。

4 是否可以专升本?

可以，学生毕业时，通过四川省“专升本”考试升入本科院校相关专业继续学习。

5 学院的资助政策?

学院设置了国家奖学金、国家励志奖学金、国家助学金、国家助学贷款、绿色通道、应征入伍服义务兵役国家资助、直招士官国家资助、退役士兵教育学费资助、家庭困难学生毕业生就业补贴等多种奖助学金，学院还为学生提供各类勤工助学岗位。

6 学院的住宿环境?

学生公寓为六人间或八人间标准化宿舍，独立卫生间24小时提供热水，室内设衣柜，写字台宽带网络。校园内实现WIFI全覆盖。

7 学院的就业情况?

学生在校期间将接受就业创业讲座、培训等教育指导，通过双选会、专场招聘会、企业到校选拔、各二级学院推荐就业等多种形式实现学生就业，我院近年就业率为95%以上，专业对口就业率80%以上。

多彩校园

>> COLORFUL CAMPUS

学校高度重视校园文化建设，着眼学生全面发展和个性成长，着力营造充满文化气息和人文关怀的成长环境。遵循“抓质量、重质量、出精品、创特色”的工作思路，建立40余个星级社团，积极开展各类活动，内容丰富、形式多样，成为校园内亮丽的风景。



◎校园风采



◎图书馆



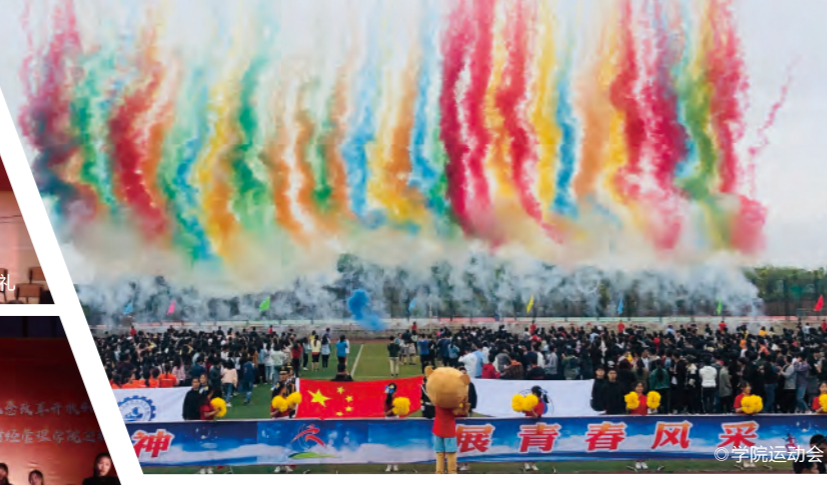
◎校园风采



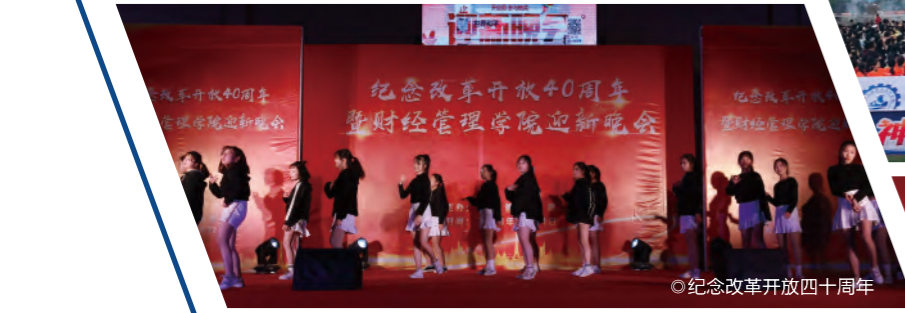
◎学生公寓



◎2018届学生毕业典礼



◎学院运动会



◎纪念改革开放四十周年



◎财经管理学院迎新晚会



◎我院学生担任中国男子篮球锦标赛啦啦队



◎文明风采



◎升国旗仪式



◎运动会舞蹈表演



◎访谈活动



◎学院足球比赛



◎教师运动会



◎工匠文化节

